

文字高14.4mm3 $\frac{1}{2}$ 桁DPM



DP4-11C  
(62×112×171mm/1.2kg)

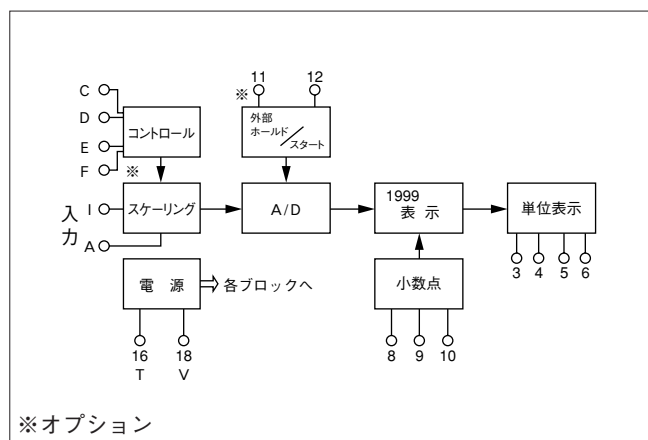
■特長

- スケーリング機能付 (最大4)
- 3 $\frac{1}{2}$ 桁表示で極性自動切換えができます。
- オプションも豊富に揃っています。

■標準仕様

項目	仕様
動作方式	二重積分方式
表示器	赤色LED、文字高14.4mm
最大表示	1999
入力回路方式	非フローティング方式
測定確度	±0.1%rdg ±1digit (23℃±5℃)
サンプリング速度	約4回/秒
極性	＋、－自動切換 (－のみ表示)
小数点	任意設定
補助電源	AC100V±15%またはAC200V±15% (ご指定ください。)
消費VA	約2VA
ノイズ除去比	NMR40dB
絶縁抵抗	DC500V 50MΩ以上； 電気回路一括と外箱間 入力端子と補助電源端子間
耐電圧	AC2000V 50/60Hz 1分間； 電気回路一括と外箱間 入力端子と補助電源端子間
使用温湿度範囲	0～+55℃、35～85%RH
質量	1.2kg

■ブロックダイアグラム



※オプション

■入力仕様

	入力	表示	入力抵抗	最高印加入力
電流	-0.5~0~+0.5mA	-N~0~N	400Ω	5倍連続
	-1~0~+1mA	-N~0~N	200Ω	
	-10~0~+10mA	-N~0~N	20Ω	
電圧	4~20mA	-N~0~N	10Ω	60V
	-1~0~+1V	-N~0~N	2MΩ	
	-5~0~+5V	-N~0~N		
	1~5V	-N~0~N		
	-10~0~+10V	-N~0~N		

(Nは.000~1999、最上位桁の0は点灯しません。)

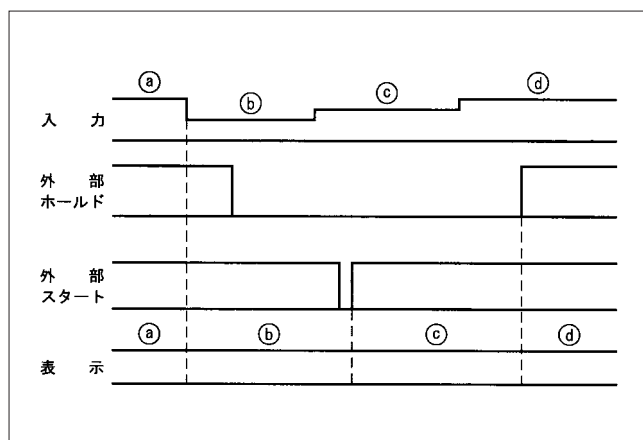
- スケーリング例1  
入力5V 表示1400A
- スケーリング例2  
入力4~20mA 表示LEAD00.0~100.0~LAG00.0% (±0.1%rdg±5 digit)  
力率トランスデューサ出力形式1との組み合わせに最適です。
- スケーリング例3 (オプション)  
入力5V 表示120.0A  
入力5V 表示300V  
入力5V 表示50.0kW  
端子切替で選択できます。

■製作範囲

電流入力：DC ±100μA ~ ±50mA

電圧入力：DC ±60mV ~ ±250V

■タイミングチャート



■コネクタ端子配列

番号	内容(下側)	番号	内容(上側)
A	INPUT (Lo)	1	INPUT (HI)
B	NC	2	NC
C	SCALE 4	3	UNIT (DOWN RIGHT)
D	SCALE 3	4	UNIT (DOWN LEFT)
E	SCALE 2	5	UNIT (UP LEFT)
F	SCALE 1	6	UNIT (UP RIGHT)
H	NC	7	NC
J	LOGIC GND	8	I.XXX
K	LOGIC GND	9	IX.XX
L	LOGIC GND	10	IXX.X
M	NC	11	EXT. START
N	NC	12	EXT. HOLD
P	NC	13	NC
R	NC	14	NC
S	NC	15	NC
T	COMMON 16	16	AC100VまたはAC200V
U	NC	17	NC
V	COMMON 18	18	AC100VまたはAC200V

※1 ※2 ※3 ※4 ※1

下列 上列

コネクタ(ハンダ付端子)  
CR7C-36DA-4E  
(ヒロセ電機製)

●本器はコネクタをはんだ付けし結線してください。コネクタは裏面の3mmねじ2ヶ所を外すことにより着脱することができます。

またラッピング用端子も製作できますのでご指定ください。

※1：オプション指定のないものは、機能を有しません。(NC)

※：1スケーリング(標準品)の場合は内部処理のため外部配線は不要です。2スケーリング～4スケーリングの場合はSCALE端子を選択しLOGIC GNDと短絡します。(同時選択不可、比選択時表示不確定)

※3：1単位表示の場合標準は、左下に設定されています。その場合はUNIT(DOWN LEFT)をLOGIC GNDと短絡することにより点灯します。

※4：小数点は、必要とする箇所の端子(1.XXX, 1X.XX, IXX.X)とLOGIC GNDを短絡することにより点灯します。

●入力61V以上(スケーリング最大1)では端子配列が一部下記のようになります。

A	NC	1	INPUT (HI)
B	NC	2	NC
C	SCALE 4	3	UNIT (DOWN RIGHT)
D	SCALE 3	4	UNIT (DOWN LEFT)
E	NC	5	NC
F	INPUT (Lo)	6	NC
H	NC	7	NC
J	LOGIC GND	8	I.XXX
K	LOGIC GND	9	IX.XX

■外形図(単位:mm)

記号	名称	材質・その他
①	カバー	難燃性ABS
②	ケース	SPCC
③	取付金具	SPCC
④	コネクタ	CR7C-36DA-4E

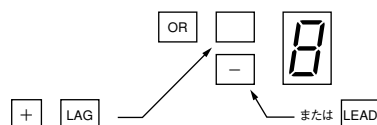
— ご注文時のご指定事項 —

- ①形名      ②入力      ③表示
- ④補助電源      ⑤オプション

■オプション仕様

●極性表示

cos φ、verなどでLAG、LEAD表示をさせるときや、+表示をさせたいときにご指定ください。

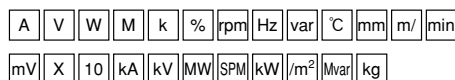


●単位表示



4種類まで表示することができます。表示の種類をご指定ください。

なお単位銘板は、下記種類の表示を準備しております。



●外部スタート/ホールド

スタート端子"H"にて、ホールド端子を"L"にしますとその時のデータがホールドされます。スタート端子に"H"→"L"→"H"のパルスが入ると次のデータがホールドされ、スタートおよびホールド端子を"H"にしますと通常のデータが表示されます。(タイミングチャート参照)

●スケーリング(2スケーリング～4スケーリング)

スケーリング値はカバーを外すことにより前面から調整することができます。スケーリングは最大4通り設定できます。電圧入力(DC60V以下)および電流入力のみ製作可能です。

〈スケーリング例〉

- 入力5V 表示1200
  - 入力5V 表示 800
  - 入力5V 表示 500
  - 入力5V 表示1999
- 端子切替で選択できます。

■パネルカット図

