

■電力計(1)

回路	定格 (2)	計器固有の 最大目盛値 (kW)	消費 VA		付 属 品 (トランスデューサ)
			電 圧	電 側	
単相 2線	110V,5A(1A)	0.35~0.6	2VA	1VA	WT-62M-12
	220V,5A(1A)	0.7~1.2	3.5VA	1VA	
三相 3線	110V,5A(1A)	0.6~1.2	各相 2VA	各相	-
	220V,5A(1A)	1.2~2.4	各相3.5VA	1.5VA	
三相 4線 (3)	110√3V,5A(1A)	0.6~1.2	各相1.5VA	各相	-
	220√3V,5A(1A)	1.2~2.4	各相 3VA	1.5VA	

注(1) 計器の製作限度および最大目盛値に関しては41ページをご参照ください。

(2) 上記定格を超える場合は110V, 5A (1A) 計器にそれぞれ計器用変圧器, 変流器を外付してご使用ください。
使用可能電圧範囲: 110Vは90~130V, 220Vは180~260V。

(3) 三相4線は電圧平衡です。

■SCR制御波形用

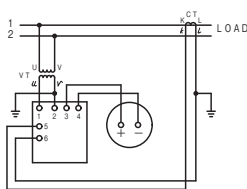
形名: PWD-96H-□-□ 補助電源が必要です。(三相4線は製作不可)

●VT・CTを外付する場合の計器固有の最大目盛値は次式により算出します。

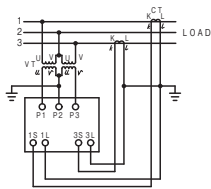
$$\text{計器固有の最大目盛値} = \frac{\text{最大目盛値}}{\text{VT比} \times \text{CT比}}$$

▲結線図

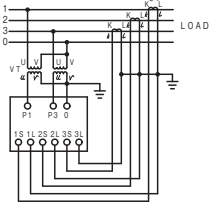
単相2線電力計・単相2線無効電力計
PWD-96-12・PWVD-96-12
WT(WVT)-62M-12外付



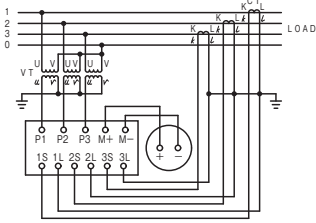
三相3線電力計
三相3線無効電力計
PWD-96N-33
PWVD-96N-33



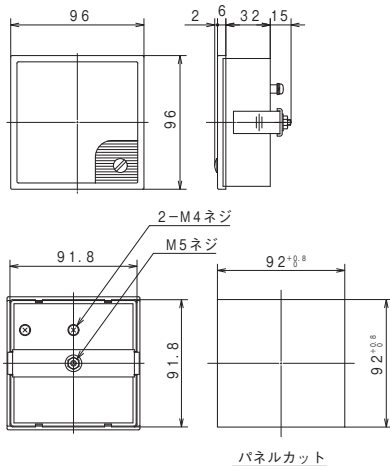
三相4線電力計
PWD-96N-34



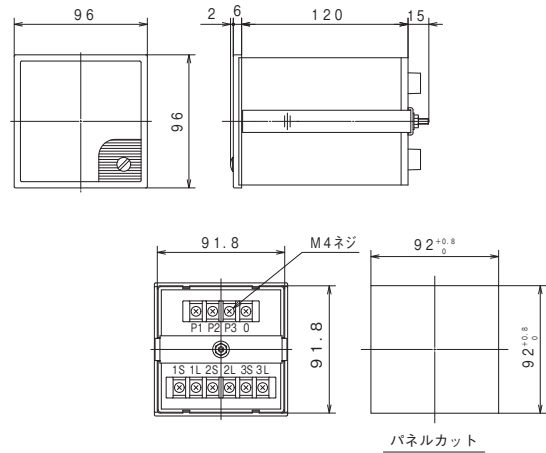
三相4線無効電力計
PWVD-96-34
WVT-83M-34外付



●外形図 (トランスデューサ外付形) (単位: mm)



●外形図 (トランスデューサ内蔵形) (単位: mm)



端子カバーが必要な際はご指定ください。

本器の端子カバー形名, 寸法, 必要数については, 111ページをご参照ください。付属品の端子カバーについては114ページをご参照ください。

● 付属トランスデューサ WT-62M-12, WVT-62M-12, WVT-83M-34 の外形図は41ページをご参照ください。