

■電流計

普通目盛	延長目盛				概略消費VA
	2倍	3倍	4倍	5倍	
最大目盛値	200mA	300mA	400mA	500mA	PSK-120C, 100C, 80C, 60C
100mA	200mA	300mA	400mA	500mA	1VA
500mA	1A	1.5A	2A	2.5A	
1A	2A	3A	4A	5A	
3A	6A	9A	12A	15A	
5A	10A	15A	20A	25A	
7.5A	15A	22.5A	30A	37.5A	
10A	20A	30A	40A	50A	
15A	30A	45A	60A	75A	
20A	40A	60A	80A	100A	
30A	60A	90A	120A	150A	
5/5A <sup>(1)</sup>	10A	15A	20A	25A	1VA
∩	∩	∩	∩	∩	
10k/5A	20kA	30kA	40kA	50kA	

注<sup>(1)</sup> 30Aを超える場合、または回路電圧が600Vを超える場合には5A(0.1A,1A)計器に変流器を外付してご使用ください。

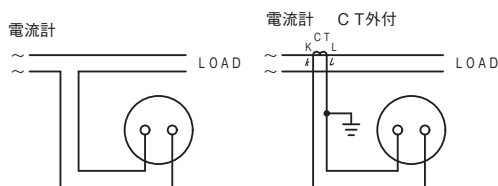
●400Hz用も製作します。

■SCR制御波形用

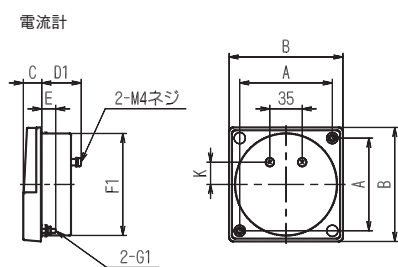
SCR波形入力(ひずみ波形)用も製作します。

形名: PSK-□CH

▲結線図



●外形図(単位: mm)



■電圧計

最大目盛値	概略消費VA	付属品 (直列抵抗器)
	PSK-120C, 100C, 80C, 60C	
50V	5VA	
100V		
150V	5VA	
300V		
600V	10VA	DM-41 <sup>(1)</sup>
600/150V <sup>(2)</sup>	5VA	
∩		
550k/150V		

注<sup>(1)</sup> 301V~600VはDM-41付き

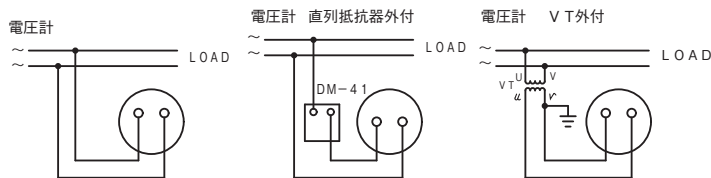
注<sup>(2)</sup> 600Vを超える場合には、150V計器に計器用変圧器を外付してご使用ください。

■SCR制御波形用

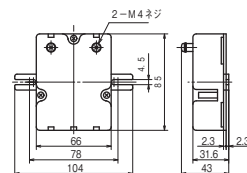
SCR波形入力(ひずみ波形)用も製作します。

形名: PSK-□CH

▲結線図

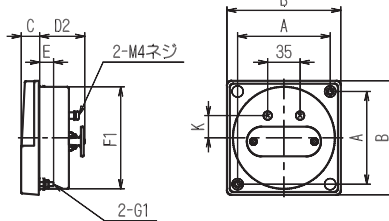


DM-41 外形図

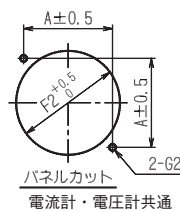
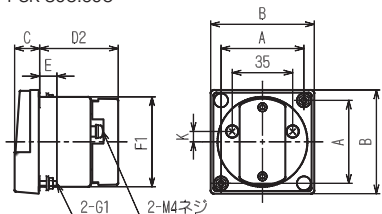


電圧計

PSK-120C,100C



PSK-80C,60C



端子カバーが必要な際はご指定ください。

本器の端子カバー形名, 寸法, 必要数については109ページをご参照ください。付属品の端子カバーについては114ページをご参照ください。

形名	A	B	C	D1	D2	E	F1	F2	G1	G2	K	質量(g)
PSK-120C	100	123	20	41.5	48	15	φ110	φ112穴	M5ネジ	φ7穴	24	370
PSK-100C	80	100	16	41.5	48	15	φ85	φ87穴	M4ネジ	φ5.5穴	15	260
PSK-80C	64	80	14.5	37.5	45.5	10	φ65	φ67穴	M3ネジ	φ4穴	0	165
PSK-60C	48	60	14.5	37.5	45.5	10	φ52	φ54穴	M3ネジ	φ4穴	6	130