

■力率計⁽¹⁾

回路	定格 ⁽²⁾⁽³⁾	概略消費VA		付属品 (トランスデューサ)
		電圧側	電流側	
単相2線	110V,5A(1A)	2VA	1VA	PT-62M-12 ⁽⁵⁾
	220V,5A(1A)			
三相3線 (平衡)	110V,5A(1A)	各相1VA	各相1VA	-
	220V,5A(1A)	各相2VA		
三相3線 (不平衡) ⁽⁴⁾	110V,5A(1A)	各相1VA	各相1VA	-
	220V,5A(1A)	各相2VA		
三相4線 ⁽⁴⁾	110V,5A(1A)	各相1VA	各相1VA	PT-64M-34 ⁽⁵⁾
	220V,5A(1A)	各相2VA		

注⁽¹⁾ 標準目盛はLead0.5～1～Lag0.5です。三相3線平衡のみLead0～1～Lag0(有効測定範囲:Lead0.3～1～Lag0.3)も製作します。

三相平衡回路以外は周波数(50Hzまたは60Hz)をご指定ください。

⁽²⁾ 上記定格を超える場合は110V, 5A(1A)計器にそれぞれ計器用変圧器, 変流器を外付してご使用ください。使用可能電圧範囲: 110Vは90～130V, 220Vは180～260V。

正相順でご使用ください。

⁽³⁾ 許容差保証は定格電流の1/5以上です。

⁽⁴⁾ 三相3線(不平衡), 三相4線(不平衡)は電圧平衡です。

⁽⁵⁾ 付属トランスデューサ外形図は41ページをご参照ください。

■周波数計

定格電圧	測定範囲	概略消費VA	電圧変動範囲	付属品
110V ⁽²⁾	45～55Hz	1.7VA	90～130V	-
	55～65Hz			
220V ⁽²⁾	45～55Hz	2.5VA	180～260V	-
	55～65Hz			
	45～65Hz			
	350～450Hz ⁽¹⁾			

注⁽¹⁾ 特殊周波数範囲の製品も製作します。(1000Hz迄)

⁽²⁾ 使用可能電圧範囲: 110Vは90～130V, 220Vは180～260V。

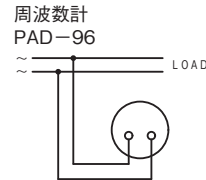
上記以外の定格電圧, 電圧変動範囲についても製作しますのでご相談ください。

■SCR制御波形用

SCR波形入力(ひずみ波形)用も製作します。

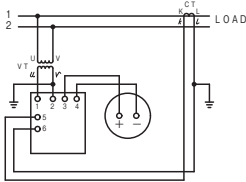
形名: PAD-96H-□

▲結線図

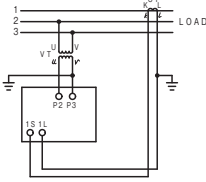


▲結線図(相順をまちがえると誤差になります)

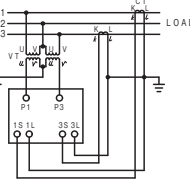
単相2線力率計
PPD-96-12
PT-62M-12外付



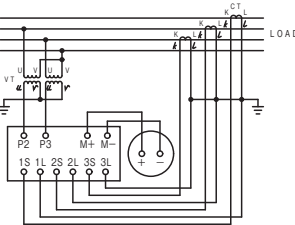
三相3線力率計(平衡)
PPBD-96N-33



三相3線力率計(不平衡)
PPD-96N-33

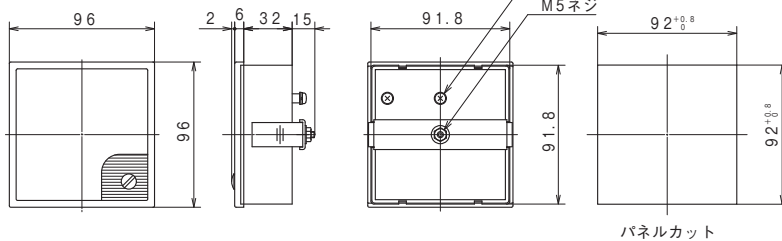


三相4線不平衡力率計
PPBD-96-34
PT-64M-34外付

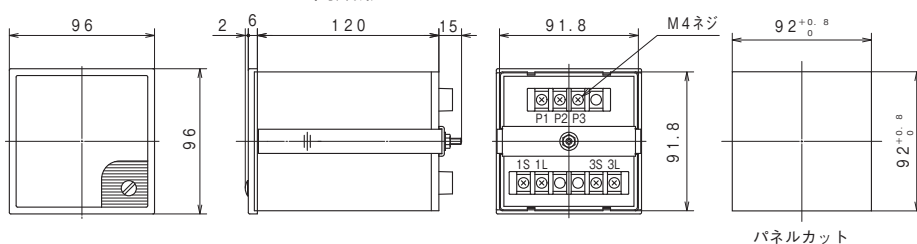


●外形図(単位: mm)

PPD-96 トランスデューサ外付形
PAD-96



PPD-96N トランスデューサ内蔵形



端子カバーが必要な際はご指定ください。

本器の端子カバー形名, 寸法, 必要数については, 111ページをご参照ください。付属品の端子カバーについては114ページをご参照ください。

● 付属トランスデューサ PT-62M-12, PT-64M-34 の外形図は41ページをご参照ください。