

■電流計

最大目盛値	概略内部抵抗または電圧降下		付属品	
	PMK-120C, 100C, 80C, 60C			
25 μ A ⁽¹⁾	2.35k Ω		-	
50 μ A ⁽¹⁾	1.2k Ω			
100 μ A	2.1k Ω			
200 μ A	1k Ω			
500 μ A	240 Ω			
1mA	120 Ω			
2mA	11 Ω			
5mA	12 Ω			
10mA	3.2 Ω			
20mA	2.8 Ω			
50mA	60mV			
30A				
30A ⁽²⁾	60mV		分流器 ⁽³⁾ (別売り)	
10kA				

注 ⁽¹⁾ 支持方式はトートバンド方式, 指針は棒形となります。

⁽²⁾ 30A を超える場合は, 60mV 計器に分流器を外付となります。50mV, 100mV 計も製作します。

⁽³⁾ 分流器リード線は付属しませんが, リード線抵抗値は0.07 Ω (1.25mm²) を標準とします。

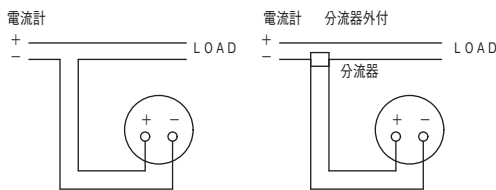
- リード線抵抗値が0.07 Ω を超える場合は1 Ω まで製作しますのでご指定ください。

分流器リード線抵抗値表

断面積(mm ²)	軟銅(Ω /m)	備 考
1.25	0.0165	JIS C 3307 (IV) JIS C 3317 (HIV) 上記より線
2.0	0.00924	
3.5	0.00520	

- 外部抵抗補正用可変抵抗器内蔵の計器も製作します。
- 両振れ計器も製作します。

▲結線図



■電圧計

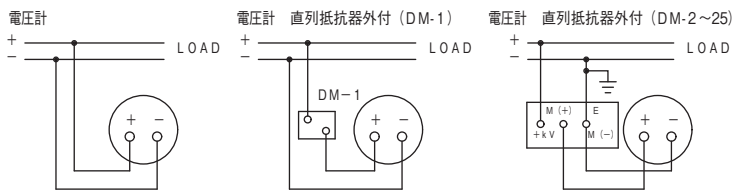
最大目盛値	概略消費電流		付属品
	PMK-120C, 100C, 80C, 60C		
50mV	4mA		
900mV			
1V	1mA ⁽¹⁾		
600V			
750V/1mA	1mA ⁽²⁾		直列抵抗器 (別売り)
25kV/1mA			

注 ⁽¹⁾ 3V 以上の電圧計は内部抵抗10k Ω /V まで製作します。

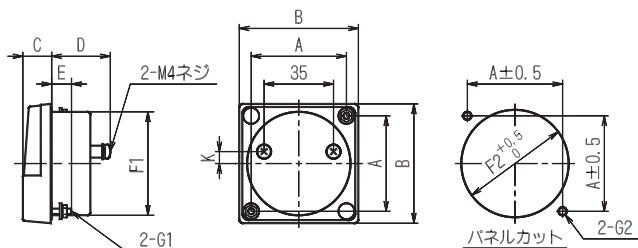
⁽²⁾ 600V を超える場合は1mA 計器に直列抵抗を外付となります。

- 両振れ計器も製作します。

▲結線図



●外形図 (単位: mm)



端子カバーが必要な際はご指定ください。

本器の端子カバー形名, 寸法, 必要数については109ページをご参照ください。付属品の端子カバーについては114ページをご参照ください。

形 名	A	B	C	D	E	F1	F2	G1	G2	K	質量 (g)
PMK-120C	100	123	20	41.5	15	ϕ 110	ϕ 112穴	M5ネジ	ϕ 7穴	0	350
PMK-100C	80	100	16	31	15	ϕ 85	ϕ 87穴	M4ネジ	ϕ 5.5穴	0	180
PMK- 80C	64	80	14.5	29.5	10	ϕ 65	ϕ 67穴	M3ネジ	ϕ 4穴	0	125
PMK- 60C	48	60	14.5	29.5	10	ϕ 52	ϕ 54穴	M3ネジ	ϕ 4穴	6	90