

■電流計

最大目盛値	概略内部抵抗または消費VA		付属品
	PCK-120C, 100C, 80C, 60C		
100μA	5kΩ		—
500μA	2kΩ		
1mA	800Ω		
3mA	350Ω		
5mA	300Ω		
10mA	0.5VA		MR-CTN
300mA			
350mA	1VA		
100A <sup>(1)</sup>			

注<sup>(1)</sup> 100Aを超える場合、または、回路電圧が600Vを超える場合には5A (0.1A, 1A) 計器に変流器を外付してご使用ください。

- 延長目盛計器も製作します。  
(AT-62M付, 外形図29ページ 但し入力15A迄)
- 高周波用  
10kHz迄製作します。ご指定ください。(0.35~10A)

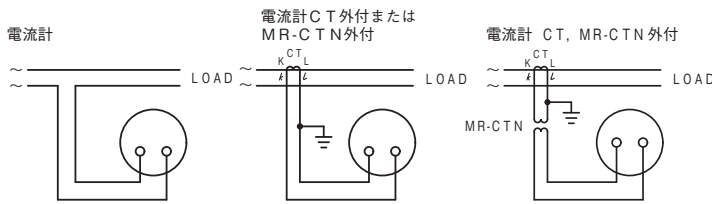
■サイクル制御波形計測

サイクル制御波形には、サイクル制御用をご使用ください。  
形名:PCTK-□CC, AT-62MEC付属

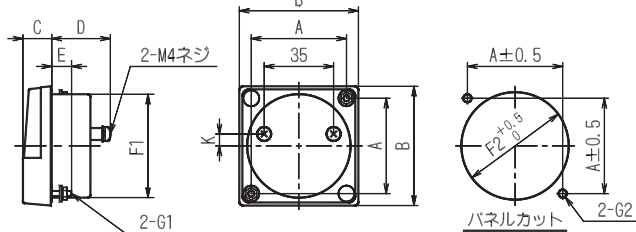
■ひずみ波形計測用 (近似実効値整流方式)

標準の整流形では、動作原理上波形ひずみの影響を受けますのでご注意ください。  
第3高調波の混入波形やSCR波形には、近似実効値整流方式をご使用ください。形名:PCTK-□C(AT-62ME外付)

▲結線図



●外形図 (単位: mm)



端子カバーが必要な際はご指定ください。

本器の端子カバー形名, 寸法, 必要数については109ページをご参照ください。付属品の端子カバーについては114ページをご参照ください。

形名	A	B	C	D	E	F1	F2	G1	G2	K	質量(g)
PCK-120C	100	123	20	41.5	15	φ110	φ112穴	M5ネジ	φ7穴	0	350
PCK-100C	80	100	16	31	15	φ85	φ87穴	M4ネジ	φ5.5穴	0	180
PCK-80C	64	80	14.5	29.5	10	φ65	φ67穴	M3ネジ	φ4穴	0	125
PCK-60C	48	60	14.5	29.5	10	φ52	φ54穴	M3ネジ	φ4穴	6	90

■電圧計

最大目盛値	概略消費電流		付属品
	PCK-120C, 100C, 80C, 60C		
3V	1mA <sup>(2)</sup>		—
600V			
750V	1mA		直列抵抗器 (別売り)
25kV <sup>(1)</sup>			

注<sup>(1)</sup> 600Vを超える場合は1mA計器に直列抵抗を外付となります。直列抵抗器の寸法は105ページをご参照ください。

注<sup>(2)</sup> 内部抵抗は10kΩ/Vまで製作します。

- 高周波用  
10kHz迄製作します。ご指定ください。(100~300V)

■サイクル制御波形計測

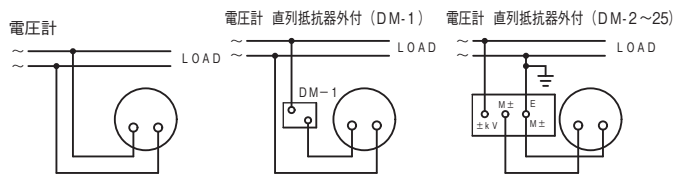
サイクル制御波形には、サイクル制御用をご使用ください。  
形名:PCTK-□CC, VT-62MEC付属

■ひずみ形計測用 (近似実効値整流方式)

標準の整流形では、動作原理上波形ひずみの影響を受けますのでご注意ください。

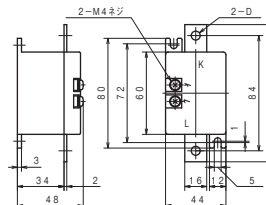
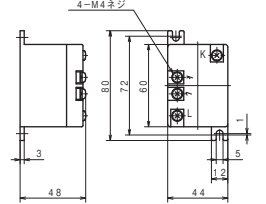
第3高調波の混入波形やSCR波形には、近似実効値整流方式をご使用ください。形名:PCTK-□C(VT-62ME外付)

▲結線図



MR-CTN(0.35~25A/10mA)

MR-CTN(30~100A/20mA)



電流(A)	D
30~70	φ6.5
75~100	φ8.5