

■電流計

最大目盛値	概略内部抵抗または消費VA	付属品
500μA 1mA 3mA 5mA	2kΩ 800Ω 350Ω 300Ω	—
10mA 300mA	0.5VA	
350mA 10A	1VA	
15A ⁽¹⁾ 100A	1VA	MR-CTN

注⁽¹⁾ 100Aを超える場合、または、回路電圧が600Vを超える場合には5A (0.1A, 1A) 計器に変流器を外付してご使用ください。

■サイクル制御波形計測

サイクル制御波形には、サイクル制御用をご使用ください。
形名：PCTD-96, AT-62MEC 付属

■ひずみ波形計測 (近似実効値整流方式)

標準の整流形では、動作原理上波形ひずみの影響を受けますのでご注意ください。
第3高調波の混入波形やSCR波形には、近似実効値整流方式をご使用ください。形名：PCTD-96 (AT-62ME 外付)

■電圧計

最大目盛値	概略消費電流	付属品
3V 600V ⁽¹⁾	1mA ⁽²⁾	—

注⁽¹⁾ 600Vを超える場合は1mA計器に直列抵抗を外付となります。直列抵抗器の寸法は107ページをご参照ください。

注⁽²⁾ 内部抵抗は10kΩ/Vまで製作します。

■サイクル制御波形計測

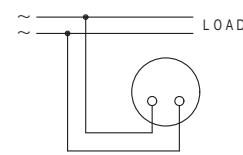
サイクル制御波形には、サイクル制御用をご使用ください。
形名：PCTD-96, VT-62MEC 付属

■ひずみ形計測 (近似実効値整流方式)

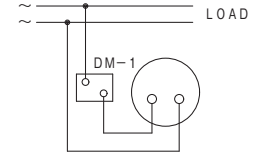
標準の整流形では、動作原理上波形ひずみの影響を受けますのでご注意ください。
第3高調波の混入波形やSCR波形には、近似実効値整流方式をご使用ください。形名：PCTD-96 (VT-62ME 外付)

▲結線図

電圧計

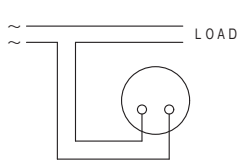


電圧計 直列抵抗器外付 (DM-1)

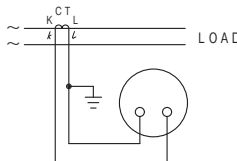


▲結線図

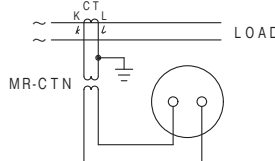
電流計



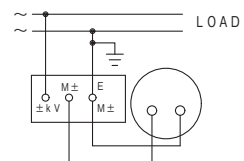
電流計 CT外付またはMR-CTM外付



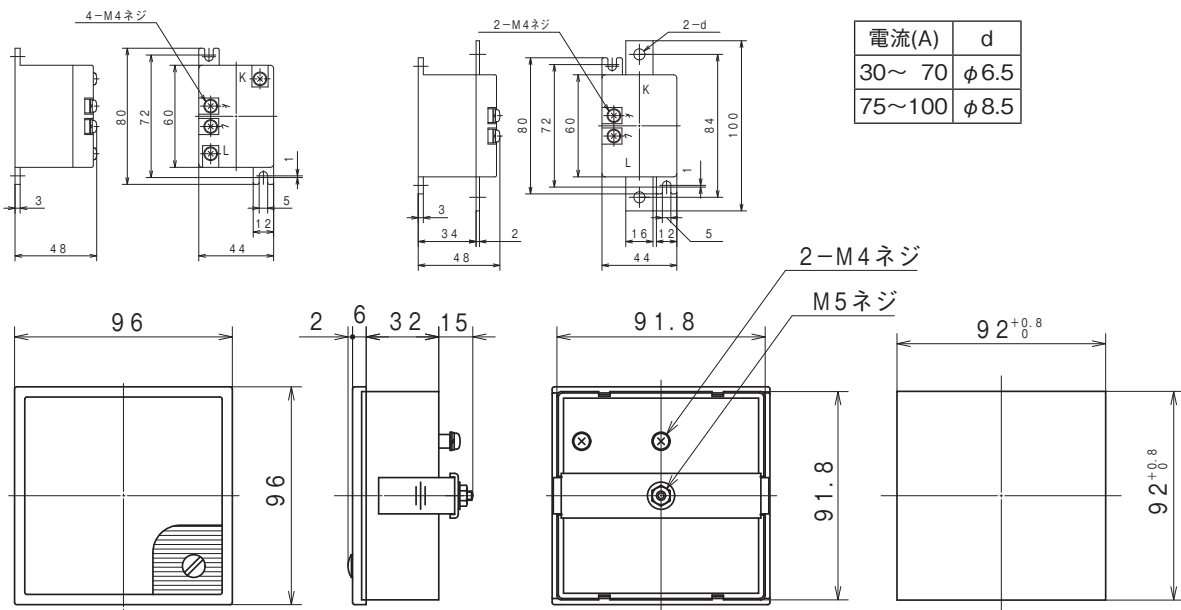
電流計 CT, MR-CTN 外付



電圧計 直列抵抗器外付 (DM-2~25)



●外形図 (単位: mm)



電流(A)	d
30~70	φ6.5
75~100	φ8.5

パネルカット

端子カバーが必要な際はご指定ください。

本器の端子カバー形名、寸法、必要数については、109ページをご参照ください。付属品の端子カバーについては114ページをご参照ください。

● AT-62ME, AT-62MEC, VT-62ME および VT-62MEC の外形図は41ページをご参照ください。