

■電流計

普通目盛 最大目盛値	延長目盛				概略消費VA LSK-12C,10C,8C
	2倍	3倍	4倍	5倍	
100mA	200mA	200mA	200mA	500mA	1VA
500mA	1A	1A	2A	2.5A	
1A	2A	2A	4A	5A	
3A	6A	6A	12A	15A	
5A	10A	10A	20A	25A	
7.5A	15A	15A	30A	37.5A	
10A	20A	20A	40A	50A	
15A	30A	30A	60A	75A	
20A	40A	40A	80A	100A	
30A	60A	60A	120A	150A	
5/5A } ⁽¹⁾	10A }	15A }	20A }	25A }	1VA
10k/5A	20kA	30kA	40kA	50kA	

注⁽¹⁾ 30Aを超える場合、または回路電圧が600Vを超える場合には5A(0.1A,1A)計器に変流器を外付してご使用ください。

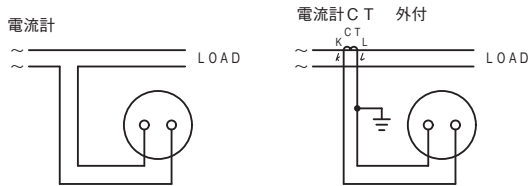
●400Hz用も製作します。

■SCR制御波形用

SCR波形入力(ひずみ波形)用も製作します。

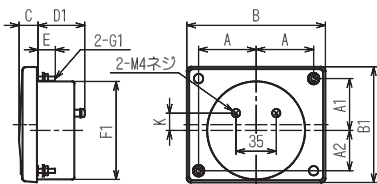
形名: LSK-□CH

▲結線図



●外形図(単位: mm)

電流計



■電圧計

最大目盛値	概略消費VA	付属品 (直列抵抗器)
	LSK-12C,10C,8C	
50V 100V	5VA	-
150V 300V	5VA	-
600V ⁽¹⁾	10VA	DM-41
600/150V } ⁽²⁾	5VA	-
550k/150V		

注⁽¹⁾ 301V~600VはDM-41付き

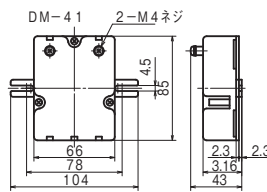
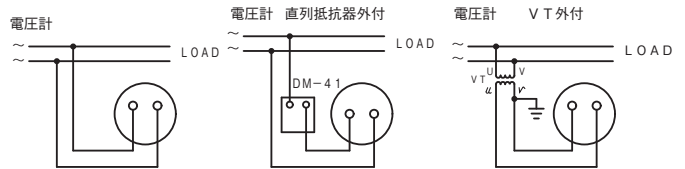
⁽²⁾ 600Vを超える場合には、150V計器に計器用変圧器を外付してご使用ください。

■SCR制御波形用

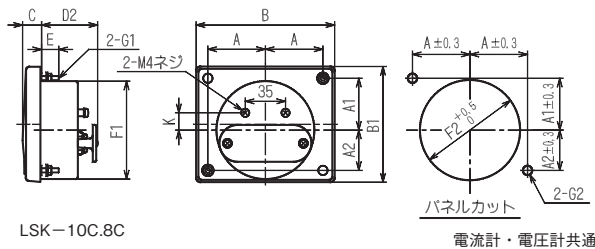
SCR波形入力(ひずみ波形)用も製作します。

形名: LSK-□CH

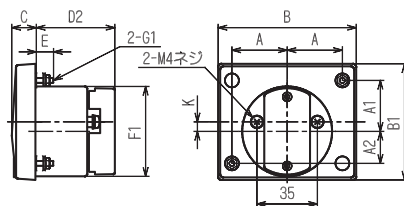
▲結線図



電圧計
LSK-12C



LSK-10C.8C



電流計・電圧計共通

端子カバーが必要な際はご指定ください。

本器の端子カバー形名、寸法、必要数については109ページをご参照ください。付属品の端子カバーについては114ページをご参照ください。

形名	A	A1	A2	B	B1	C	D1	D2	E	F1	F2	G1	G2	K	質量(g)
LSK-12C	50	45	35	120	100	16	41.5	48	15	φ85	φ87穴	M4ネジ	φ5.5穴	15	280
LSK-10C	40	37	27	100	83	14	37.5	45.5	10	φ65	φ67穴	M3ネジ	φ4穴	5	180
LSK-8C	32	29.5	18.5	80	67	14	37.5	45.5	10	φ52	φ54穴	M3ネジ	φ4穴	5.5	150