

■電流計

最大目盛値	概略内部抵抗または電圧降下	付属品	
	LMK-12C, 10C, 8C		
25 μ A ⁽¹⁾	2.35k Ω	—	
50 μ A ⁽¹⁾	1.2k Ω		
100 μ A	2.1k Ω		
200 μ A	1k Ω		
500 μ A	240 Ω		
1mA	120 Ω		
2mA	11 Ω		
5mA	12 Ω		
10mA	3.2 Ω		
20mA	2.8 Ω		
50mA	60mV		—
30A			
30A ⁽²⁾	60mV		分流器 ⁽³⁾ (別売り)
10kA			

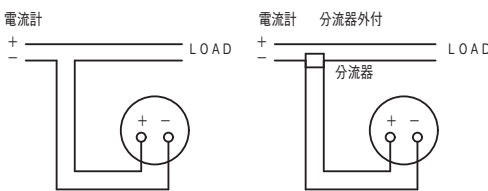
- 注 ⁽¹⁾ 支持方式はトートバンド方式、指針は棒形となります。
⁽²⁾ 30A を超える場合は、60mV 計器に分流器を外付となります。50mV、100mV 計も製作します。
⁽³⁾ 分流器リード線は付属しませんが、リード線抵抗値は 0.07 Ω (1.25mm²) を標準とします。
- リード線抵抗値が 0.07 Ω を超える場合は 1 Ω まで製作しますのでご指定ください。

分流器リード線抵抗値表

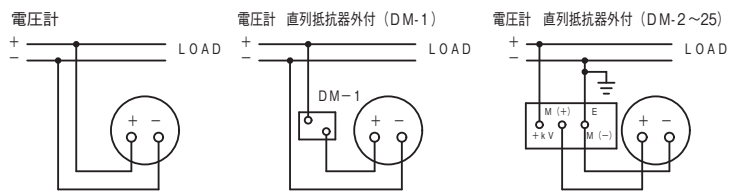
断面積(mm ²)	軟銅(Ω /m)	備考
1.25	0.0165	JIS C 3317 (HIV)
2.0	0.00924	JIS C 3307 (IV)
3.5	0.00520	上記より線

- 外部抵抗補正用可変抵抗器の内蔵計器も製作します。
- 両振れ計器も製作します。

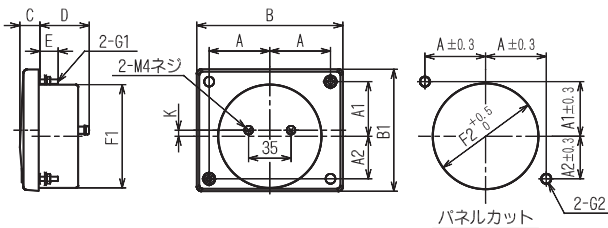
▲結線図



▲結線図



●外形図 (単位: mm)



端子カバーが必要な際はご指定ください。

本器の端子カバー形名、寸法、必要数については 109 ページをご参照ください。付属品の端子カバーについては 114 ページをご参照ください。

形名	A	A1	A2	B	B1	C	D	E	F1	F2	G1	G2	K	質量(g)
LMK-12C	50	45	35	120	100	16	41.5	15	ϕ 85	ϕ 87穴	M4ネジ	ϕ 5.5穴	0	300
LMK-10C	40	37	27	100	83	14	29.5	10	ϕ 65	ϕ 67穴	M3ネジ	ϕ 4穴	5	140
LMK-8C	32	29.5	18.5	80	67	14	29.5	10	ϕ 52	ϕ 54穴	M3ネジ	ϕ 4穴	5.5	110

■電圧計

最大目盛値	概略消費電流	付属品
	LMK-12C, 10C, 8C	
50mV	4mA	—
900mV		
1V	1mA ⁽¹⁾	—
600V		
750V/1mA	1mA ⁽²⁾	直列抵抗器 (別売り)
25kV/1mA		

- 注 ⁽¹⁾ 3V 以上の電圧計は内部抵抗 10k Ω /V まで製作します。
⁽²⁾ 600V を超える場合は 1mA 計器に直列抵抗を外付となります。
- 両振れ計器も製作します。