

■ EL シリーズ一覽

品名	動作原理	形名	階級	最大目盛値・定格	内部抵抗, 電圧降下 消費電流, 消費 VA	付属品 トランスデューサ	結線図 (81ページ)	備考		
直流電流	永久磁石 可動 コイル形	MEL-110C	1.5	200 μ A	2500 Ω	—	C-1	—		
				1mA	400 Ω					
				5mA	730 Ω					
				10mA	7.3 Ω					
				20mA	3 Ω					
				20~750mA	60mV	分流器別売り(106ページ)				
				1A~10kA	60mV					
直流電圧	永久磁石 可動 コイル形	MEL-110C	1.5	60~900mV	5mA	—	C-2	—		
				1~600V	1mA					
				750V~25kV	1mA	直列抵抗器別売り(107ページ)				
直流 受信指示	永久磁石 可動 コイル形	XEL-110C	1.5	1mA	400 Ω	—	C-1	—		
				4~20mA	5.4 Ω		C-2			
				1~300V	1mA					
交流電流	整流形	CEL-110C	1.5	10~300mA	1VA以下	—	C-3	—		
				0.35~100A	1VA				MR-CTN (26ページ)	
交流電圧	整流形	CEL-110C	1.5	3~600V	1mA	—	C-4	—		
				750V~25kV	1mA				直列抵抗器別売り(107ページ)	
交流 受信指示	整流形	YEL-110C	1.5	1mA	1300 Ω	—	C-3	—		
				3~300V	1mA		C-4			
交流 電力	トランス デューサ 形	WEL-110C-12	1.5	110V, 5A	電圧 2VA 電流 1VA	WT-62M-12	C-8	● 付属トランスデューサの外 形図は41ページをご参照く ださい。		
				220V, 5A	電圧 3.5VA 電流 1VA					
				110V, 5A	電圧各相 2VA 電流各相 1VA				WT-83M-13	C-5
				220V, 5A	電圧各相 3.5VA 電流各相 1VA				WT-83M-33	C-5
		WEL-110C-33	1.5	110V, 5A	電圧各相 1.5VA	◇	WT-83M-34	C-6	● 計器製作限度, 最大目盛値 は41ページをご参照ください。	
		WEL-110C-34	1.5	220V, 5A	電圧各相 3VA	◇	WT-83M-34	C-6		
無効 電力	トランス デューサ 形	WVEL-110C-12	1.5	110V, 5A	電圧各相 3.5VA 電流各相 1.5VA	WVT-62M-12	C-8	● ※は周波数 (50または60 Hz) をご指定ください。		
				220V, 5A	電圧各相 3.5VA 電流各相 1.5VA					
				110V, 5A	電圧各相 3.5VA 電流各相 1.5VA				WVBT-83M-33	C-5
				220V, 5A	電圧各相 3.5VA 電流各相 1.5VA				WVBT-83M-33	C-5
		WVEL-110C-33	1.5	110V, 5A	◇	◇	WVT-83M-33	C-5	● 目盛; Lead □ var ~ 0 ~ Lag □ var	
		WVEL-110C-34	1.5	110V, 5A	◇	◇	WVT-83M-34	C-7	● 付属トランスデューサの外 形図は41ページをご参照く ださい。	
		WVEL-110C-34	1.5	220V, 5A	◇	◇	WVT-83M-34	C-7	● 計器製作限度, 最大目盛値 は41ページをご参照ください。	
力率	整流形	PEL-110C-12	5.0	110V, 5A	電圧 1VA 電流 1VA	PT-62M-12	C-8	● ※は周波数 (50または60 Hz) をご指定ください。		
				220V, 5A	電圧 2VA 電流 1VA					
		PBEL-110C-33	5.0	110V, 5A	電圧各相 1VA 電流各相 1VA	PBT-62M-33	C-9			
				220V, 5A	電圧各相 2VA 電流各相 1VA					
				PEL-110C-33	5.0	110V, 5A	◇		◇	PT-63M-33
		PBEL-110C-34	5.0	110V, 5A	◇	◇	PBT-62M-34	C-11	● 付属トランスデューサの外 形図は41ページをご参照く ださい。	
		PEL-110C-34	5.0	110V, 5A	◇	◇	PT-64M-34	C-12		
周波数	トランス デューサ 形	AEL-110C	1.0	110V または 220V	45~55Hz 55~65Hz 45~65Hz 350~450Hz	110V用, 1.7VA 220V用, 2.5VA	FT-62M (41ページ)	C-13	—	
回転数	整流形	VEL-110C	2.5	500~5000rpm	1mA	交流発電機	C-14	● 発電機は96ページをご参照 ください。		
温度	トランス デューサ 形	HTEL-110C	1.0	J	150 $^{\circ}$ C	2VA	HT-62M (99ページ)	C-15	● 99ページをご参照ください。	
				K	300~1200 $^{\circ}$ C					
				B,R,S	1600 $^{\circ}$ C					

端子カバーが必要な際はご指定ください。

本器の端子カバー形名, 寸法, 必要数については, 111 ページをご参照ください。付属品の端子カバーについては 114 ページをご参照ください。

力率計の固有誤差は 90° 電気角に対する%となります。

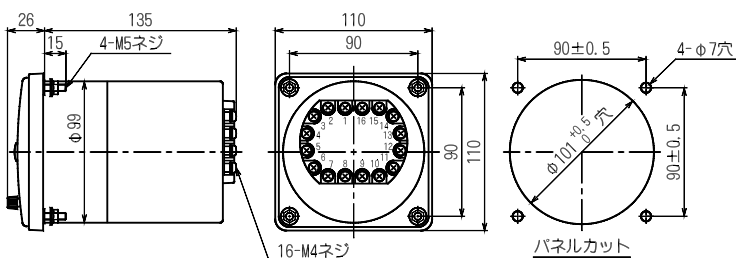
■共通標準仕様

項目	仕様	
指示階級	73ページ「ELシリーズ一覧」参照	
支持方式	ピボット方式	
指針の振れ角	230°	
計器正面寸法	110×110mm	
目盛の長さ	172mm	
目盛板	白色	
指針	槍形(黒色)	
姿勢	鉛直(↓)	
取付パネルの材質	鉄板及び非鉄板共用	
取付パネルの厚さ	10mm以下	
出力信号による種類	持続出力	
動作方式	指針通過形	
設定範囲	全スケール	
ピックアップ値の許容差	目盛長の±1.0%	
デッドバンド	目盛長の1.0%	
最小設定幅	目盛長の3%	
リレー動作制御方式	H(上限), L(下限), HL(上, 下限)	
設定指標	三角形, H:赤色, L:黄色	
制御電源(消費VA) : 変動範囲	AC 100V, 220V (4.5VA) : -15%~+10% 50 / 60Hz DC 24V (2.5W), 48V (5W), 110V (12W) : ±15%	
接点の種類	HL共に各2C接点	
接点容量	AC200V, 5A(抵抗負荷) DC30V, 5A(抵抗負荷)	
カバー色	黒色:マンセルN1.5 暗青色:マンセル7.5BG4/1.5	
ケース材質	カバー:メタクリル酸樹脂成形品, 帯電防止処理 ベース:難燃性ABS樹脂	
絶縁抵抗	電気回路と外箱間 DC500Vにて50MΩ以上	
電圧試験	電気回路と外箱間 AC3320V 5秒間	
安全に関する 要求事項	規格	JIS C 1010-1
	絶縁	電気回路と外箱間:基礎絶縁
	環境条件	屋内使用(キュービクル等)
	高度	2000m以下
汚染度	汚染度	汚染度2
	測定カテゴリ	CAT III
最高回路電圧	600V(電流計)	
使用温湿度範囲	-10~55℃ 日平均温度40℃以下 25~85%RH	
保存温度範囲	-20~70℃	

■標準目盛区分

最大目盛値(10の整数べき倍)	1	1.5	2	2.5	3	4	5	6	7.5	8	9
EL	50	75	40	50	60	40	50	60	37.5	40	45

●外形図(単位: mm)



■特殊仕様製作範囲

項目	仕様	
目盛	延長目盛	CEL: 定格の2~5倍でご指定ください
	色線	赤, 緑, 黄 ご指定ください
	色帯	赤, 緑, 黄 ご指定ください
	二重目盛	ご指定ください
	二重捺印	ご指定ください
	最大目盛区分	110角=100区分
特殊記号	ご指定ください	
指示計最小定格	DC200μA, DC60mV	
制御電源	DC50V以上350Vまで(変動範囲ご指定)	
リレー動作制御方式	HH(上限2段), LL(下限2段)	
起動電流保護回路	0~60秒以内固定または可変	
取付パネルの厚さ	12mm以上の場合は補助金具使用	
熱帯仕様	防錆処理 貼銘板「FOR TROPICS」表示	
指針	棒形(多重目盛)	
計器取付姿勢	水平, 傾斜取付 (角度指定0~90° 0°=水平 90°=鉛直)	
過電流耐量	ご相談ください	
過電圧耐量	ご相談ください	
部分拡大目盛	電圧計 ご相談ください	
実効値整流形	交流電流計・交流電圧計	
SCR制御用	交流電流計・交流電圧計・周波数計	
試験成績表	使用周波数, 部数をご指定ください	
カバーの色	ご指定ください	
端子カバー	計器形名とあわせてご指定ください	
その他	特殊仕様の製作についてはご相談ください	

■制御電源付属直列抵抗器

制御電源が下表の場合, 付属の直列抵抗を接続してご使用ください。

制御電源	直列抵抗器	備考
DC 48V	CRH 30G	
DC 110V	CRH 60G	

●外形図(単位: mm)

