

■電流計

最大目盛値	概略内部抵抗または電圧降下		附属品	
	PMK-120C, 100C, 80C, 60C			
25 $\mu$ A	2.35k $\Omega$ <sup>(1)</sup>		-	
50 $\mu$ A	1.2k $\Omega$ <sup>(1)</sup>			
100 $\mu$ A	2.1k $\Omega$			
200 $\mu$ A	1k $\Omega$			
500 $\mu$ A	240 $\Omega$			
1mA	120 $\Omega$			
2mA	11 $\Omega$			
5mA	12 $\Omega$			
10mA	3.2 $\Omega$			
20mA	2.8 $\Omega$			
50mA	60mV			
30A				
30A <sup>(2)</sup>	60mV			分流器 <sup>(3)</sup> (別売り)
10kA				

注 <sup>(1)</sup> 支持方式はトートバンド方式, 指針は棒形となります。

<sup>(2)</sup> 30A を超える場合は, 60mV 計器に分流器を外付となります。50mV, 100mV 計も製作します。

<sup>(3)</sup> 分流器リード線は付属しませんが, リード線抵抗値は0.07  $\Omega$  (1.25mm<sup>2</sup>) を標準とします。

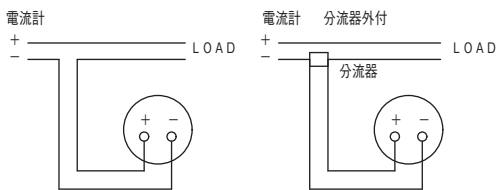
- リード線抵抗値が0.07  $\Omega$  を超える場合は1  $\Omega$  まで製作しますのでご指定ください。

分流器リード線抵抗値表

断面積(mm <sup>2</sup> )	軟銅( $\Omega$ /m)	備 考
1.25	0.0165	JIS C 3307 (IV) JIS C 3317 (HIV) 上記より線
2.0	0.00924	
3.5	0.00520	

- 外部抵抗補正用可変抵抗器内蔵の計器も製作します。
- 両振れ計器も製作します。

▲結線図



■電圧計

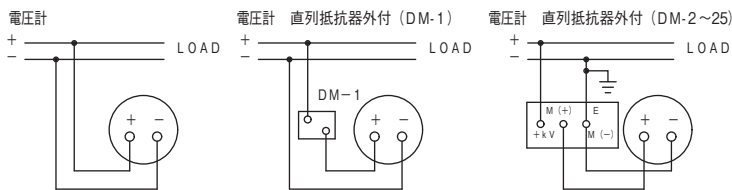
最大目盛値	概略消費電流		附属品
	PMK-120C, 100C, 80C, 60C		
50mV	4mA		
900mV			
1V	1mA <sup>(1)</sup>		
600V			
750V/1mA	1mA <sup>(2)</sup>		直列抵抗器 (別売り)
25kV/1mA			

注 <sup>(1)</sup> 3V 以上の電圧計は内部抵抗10k  $\Omega$  /V まで製作します。

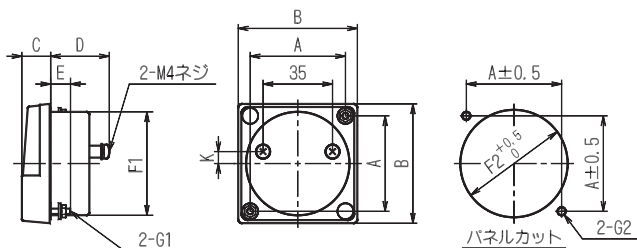
<sup>(2)</sup> 600V を超える場合は1mA 計器に直列抵抗を外付となります。

- 両振れ計器も製作します。

▲結線図



●外形図



端子カバーが必要な際はご指定ください。

本器の端子カバー形名, 寸法, 必要数については109ページをご参照ください。附属品の端子カバーについては114ページをご参照ください。

形名	A	B	C	D	E	F1	F2	G1	G2	K	質量(g)
PMK-120C	100	123	20	41.5	15	110 $\phi$	112 $\phi$ 穴	M5ネジ	7 $\phi$ 穴	0	350
PMK-100C	80	100	16	31	15	85 $\phi$	87 $\phi$ 穴	M4ネジ	5.5 $\phi$ 穴	0	180
PMK- 80C	64	80	14.5	29.5	10	65 $\phi$	67 $\phi$ 穴	M3ネジ	4 $\phi$ 穴	0	125
PMK- 60C	48	60	14.5	29.5	10	52 $\phi$	54 $\phi$ 穴	M3ネジ	4 $\phi$ 穴	6	90